

FORMULARZ ZŁOŻENIA INTERPELACJI/ZAPYTANIA¹

Henryk Kalinowski

Tomasz Przewoźny

(osoby składające interpelację zapytanie)

Dotyczy montażu progu zwalniającego w ulicy Cynkowej

Wniosek sporządzony na prośbę mieszkańców ulicy Cynkowej

1) Zamontowanie progu zwalniającego w ulicy Cynkowej na odcinku za myjnią samochodową – przed ulicą Stalową

(treść interpelacji/zapytania)

Kierowcy zjeżdżając z drogi powiatowej w ulicę Cynkową nagle przyspieszają tworząc zagrożenie swobodnego przejścia pieszym oraz innym użytkownikom.

W załączeniu dokumentacja zdjęciowa.

z

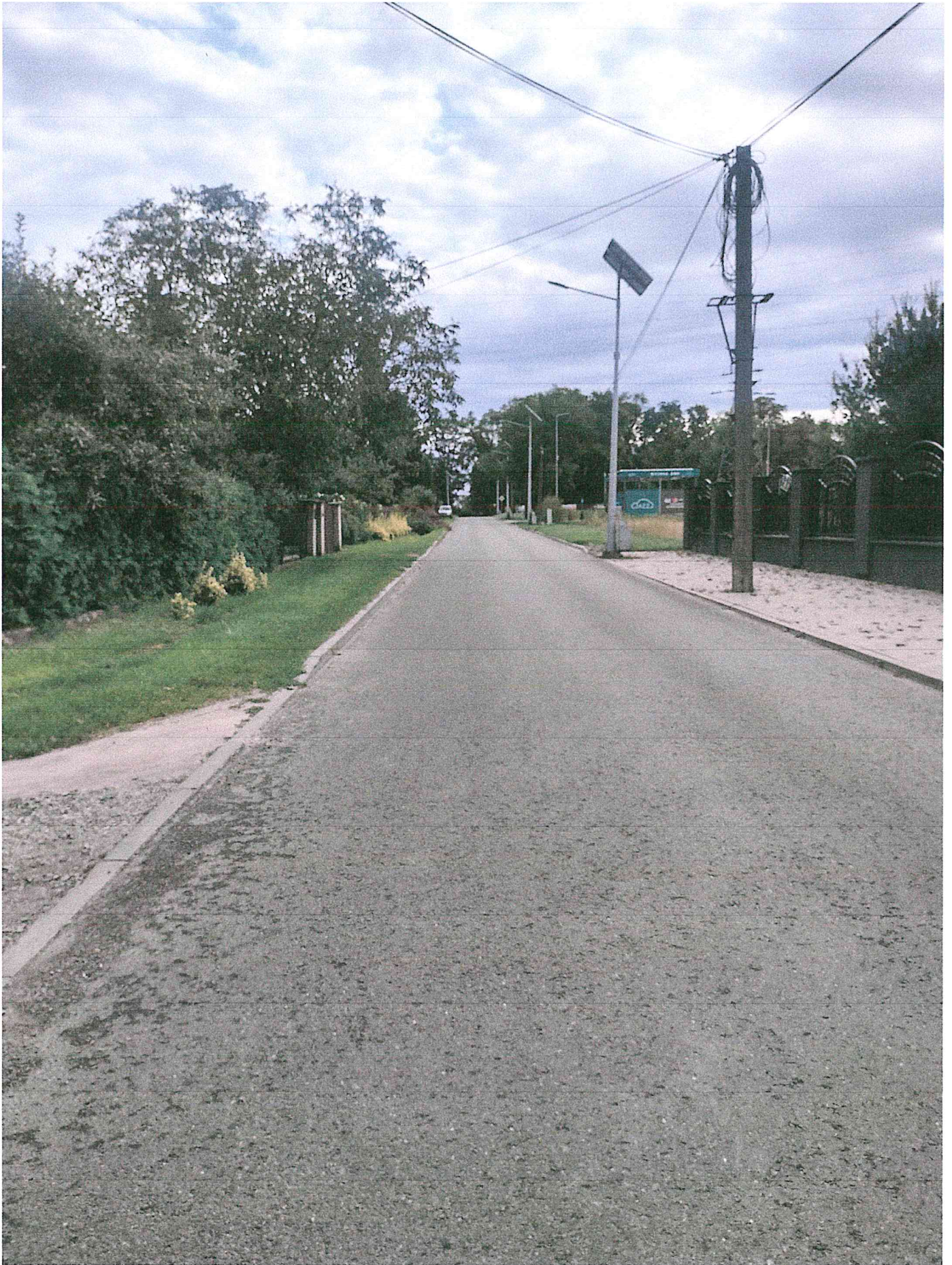
(krótkie uzasadnienie)

Henryk Kalinowski

(podpis osoby składające)

Tomasz Przewoźny

¹ Niepotrzebne skreślić





MŁ. STALOWA

PROGI - MIEJSCE WSKAZANE
ZWALNIAJĄCE

MŁ. CYNKOWA

MIEJ.